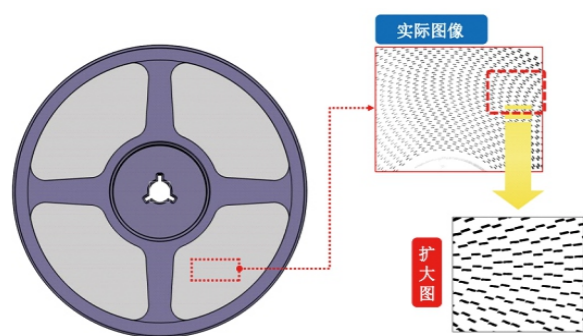


X-Ray离线点料机

本产品是一款微焦点X射线全自动点料机,其利用X-Ray透视原理及配合自主研发的具有AI功能的算法软件,可以快速准确的核算出料盘中物料的数量。同时还具有MES数据上传及自动列印物料标签的功能,达到提高工作效率及节省人力的功能。

产品特点

- ▶ 相比传统计数/点料机,无需拆封料盘和中转料盘。
- ▶ 适用于各种类型贴片元件,01005以上SMD器件。
- ▶ 计数精确率达到99.99%以上,并且实现全自动计数。
- ▶ 可测料盘直径为7~15英寸。
- ▶ 创新型检测环境及具有AI功能的算法。
- ▶ 设计参照人体力学,坐姿操作,显示器与人眼高度持平,保护颈椎,不易疲劳,占地空间小,可移动任意位置使用
- ▶ 抽屉自动进出,方便物料拿取,抽屉光栅自动感应,力矩控制,防夹手
- ▶ 物料标签防错机制,料盘全感应识别,与打印机实时对接,拿取任意一盘料即刻打印该盘物料信息
- ▶ 与MES/ERP/WMS等系统数据对接,实时交互数据,点料信息及上传更新
- ▶ 可实时数据库存储及MES数据上传。



参数规格

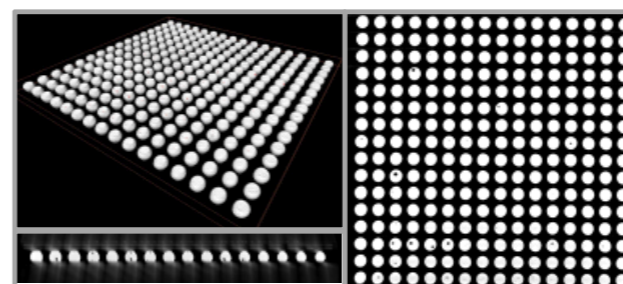
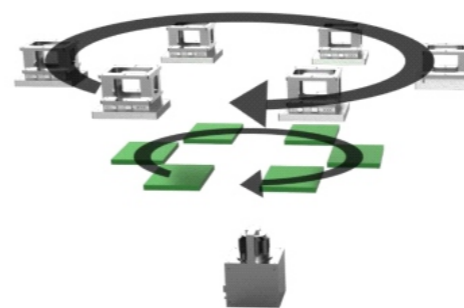
型号	XC1000/XC1100	
X-RAY 发射管	光管类型	反射密封型微焦点X射线源
	管电压	80KV
	操作电压	30-80KV
	操作电流	200-700μA
	最大输出功率	56W
	微焦点尺寸	30μm~40μm
平板 探测器	平板类型	非晶硅平板探测器
	像素矩阵	3072×3072
	视场范围	427mm×427mm
	分辨率	3.6Lp/mm
	图像帧率(1×1)	6fps
	AD转换位数	16bits
辐射安全	X射线泄露量	<1μSv/h
设备性能	载物台大小	450mm×450mm
	载物台承重	≤5Kg
设备规格	外形尺寸	L800×W1260×H1950mm
	设备净重	约800KG
	输入电源	220V 10A 50-60Hz

AXI9000

AXI9000实现3D/CT在线全检功能,检查对象包括BGA、QFP、SOP、CSP、CHIP、QFN、插入元件、电源模组等元器件,可检查缺件、偏移、连锡、开焊、少锡、气泡、枕头效应等缺陷(根据检查对象进行选择)。

产品特点

- ▶ 独有的3D/CT重构算法,重构时间小于30s(分辨率5μm)
- ▶ 高速自动化检查技术,采用直线电机的三层龙门结构实现高速3D/CT扫描
- ▶ 根据用户需求,对样品(或元器件)进行整体或局部扫描
- ▶ 最小可测0.3mm Pitch及0.2mm以上的banding线图像清晰可辨



产品参数

型号	AXI9000	
X-RAY 发射管	光管类型	反射密封型微焦点X射线源
	管电压	130KV
	操作电压	40-130KV
	操作电流	10-300μA
	最大输出功率	39W
	微焦点尺寸	5~15μm
平板 探测器	平板类型	非晶硅平板探测器(可选)
	像素矩阵	1536×1536
	视场范围	130mm×130mm
	分辨率	5.8Lp/mm
	图像帧率(1×1)	20fps
	AD转换位数	16bits
辐射安全	X射线泄露量	<1μSv/h
设备性能	载物台大小	610mm×510mm
	载物台承重	≤10Kg
	最大倾斜角度	-
设备规格	外形尺寸	L2390mm×W2000mm×H2100mm
	设备净重	约6800KG
	输入电源	220V 10A 50-60HZ