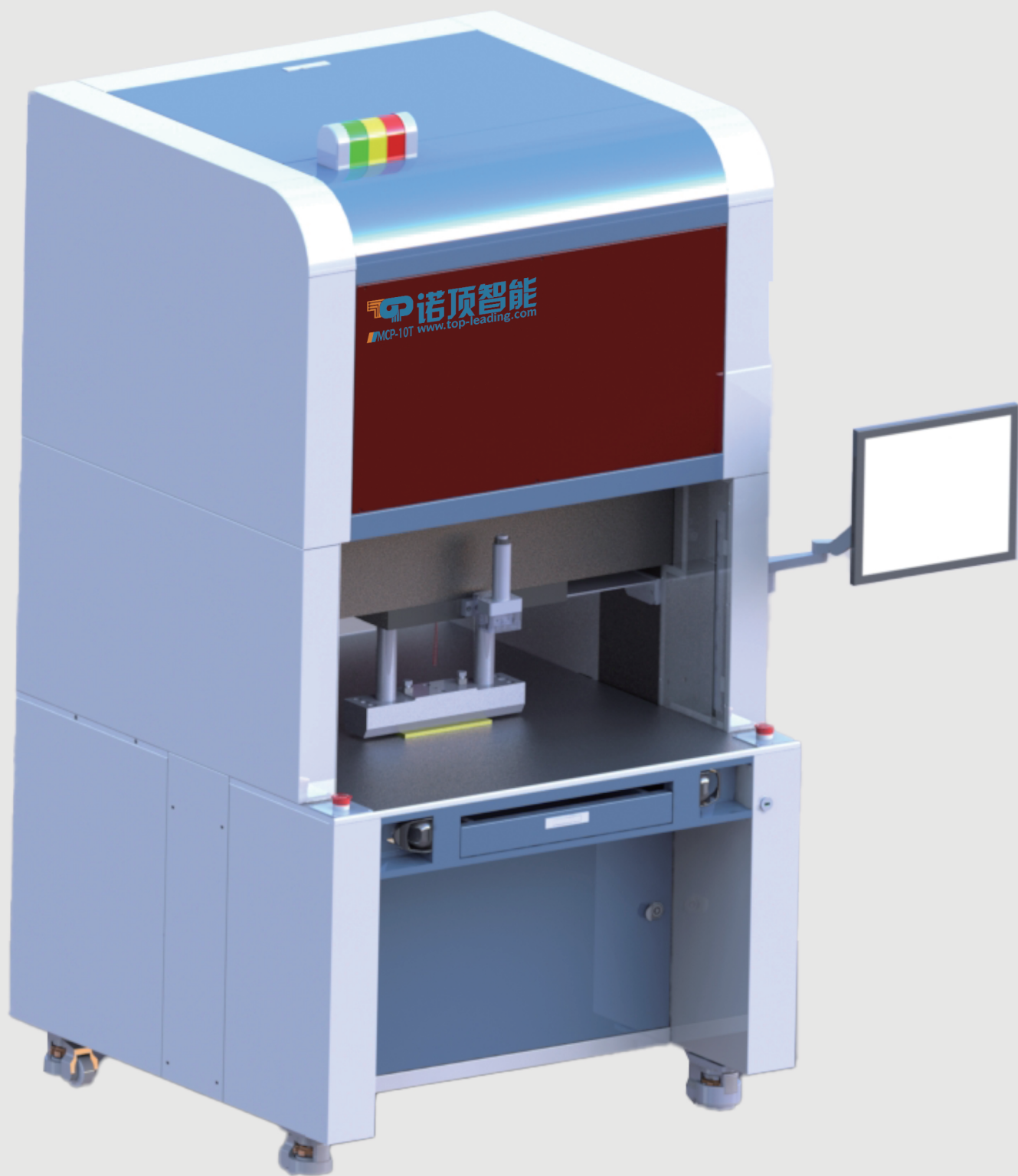


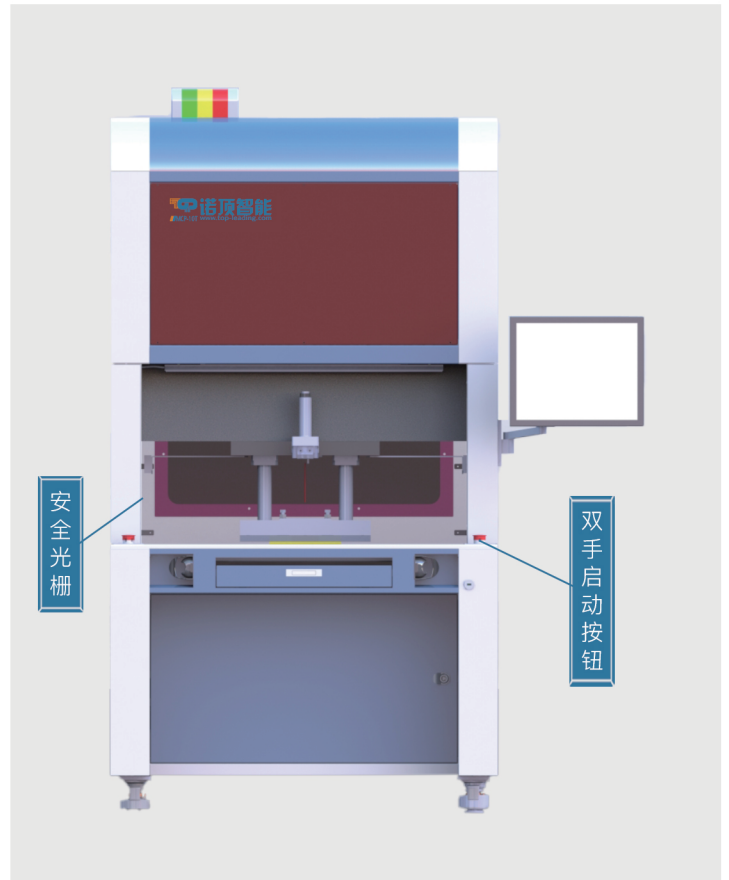
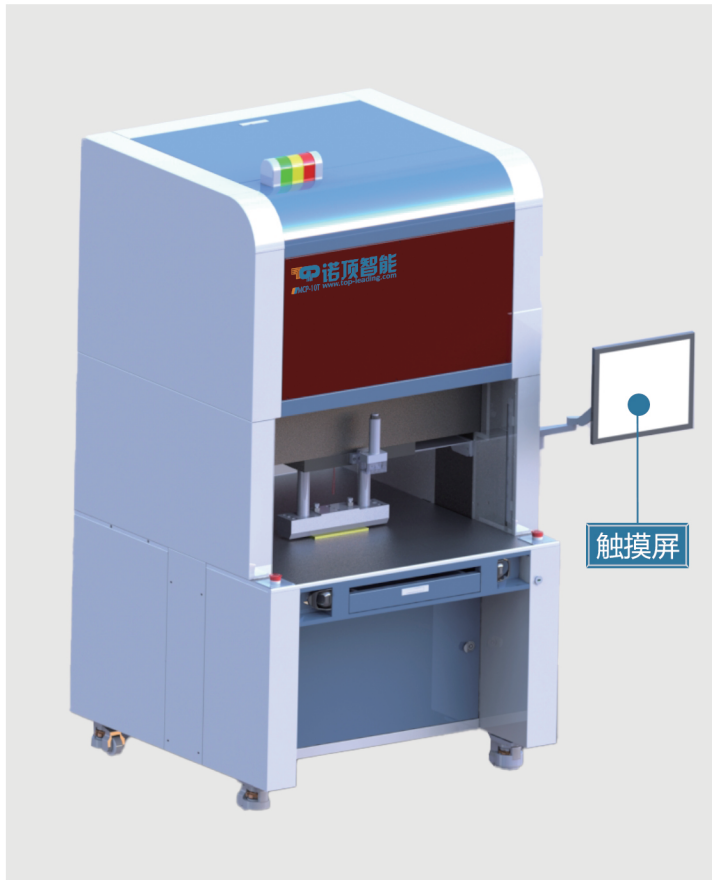
MCP系列-MCP10T

高精度伺服压接机



产品介绍

- MCP-10T，以强大的兼容性著称，能适应绝大部压接产品，是小批量多机种的最佳解决方案。Press Fit工艺是将连接器件的PIN插入到PCBA中的一种免焊接的电子装配技术，作为一种极高可靠性的技术，被广泛应用在通讯与汽车电子，军工，光伏新能源等行业。

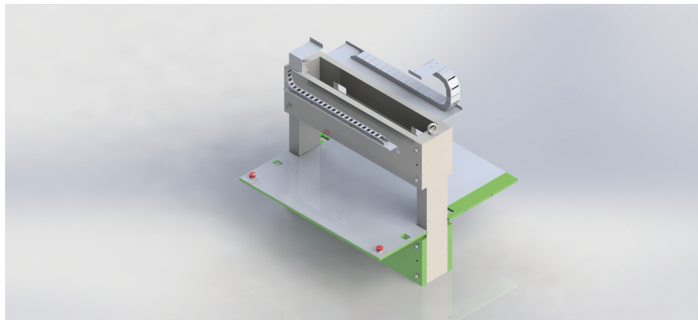


产品特点

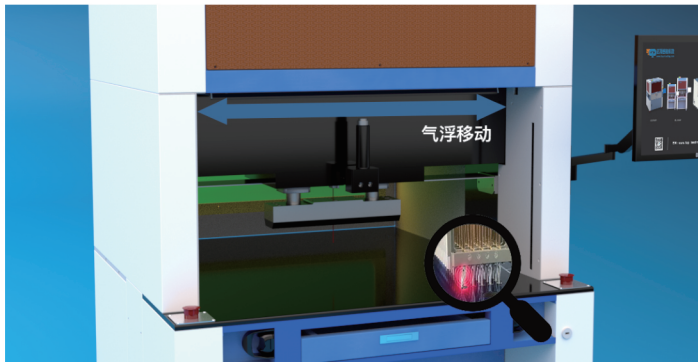
- H型结构：由两个横梁架与两个纵梁组成H型结构，将机械形变降至最低，保证机械高耐压强度、经久耐用；
- 工作台面：1060L x 900Wmm尺寸工作区域，适合较大的PCB板，满足多种生产需要；
- 装配大小两组压力传感器 最低可侦测力为1磅；
- 行业领先的行程精度，最高可达 μ 级，真实距离反馈；
- 伺服电机驱动：全过程闭环控制，实时监控压力、距离和速度。可精确控制压头的位置和速度。实现高精度、可控制的压接，有效避免过压和欠压；
- PC控制：采用触摸式显示屏，给人机交互带来极大的便利性。极简的编程以及智能设置的数据库，通过参数设定实现压接精度控制，产品设置换型不需要任何的硬件调整；
- 生产追溯系统：SPC数据保证每次压接的质量和可追溯性，可数据收集/显示/打印。压力曲线自动保存/分析软件包，对压接制程提供全面的数据管理；
- 多样的压接技术：PFT（压接压力）、PHT（压接高度）、CAT（压接曲线角度）、FST（压接采样）等工作控制模式，实现产品精密压接；
- 采用气浮系统轻松移动PCB板和定位压头位置；
- 光栅感应安全保护装置/激光辅助治具定位；
- 可对接MES系统；
- 多级的用户权限设计，避免误操作；

稳定的机械结构

■ H型结构

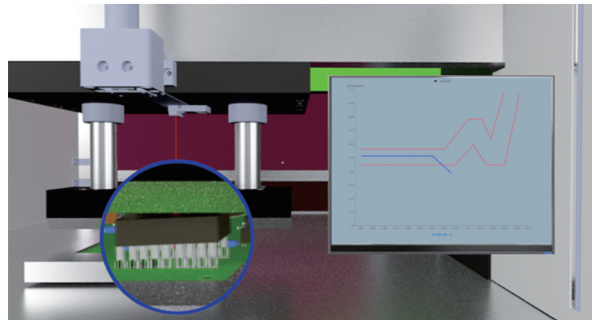


■ Z轴锁定功能设计

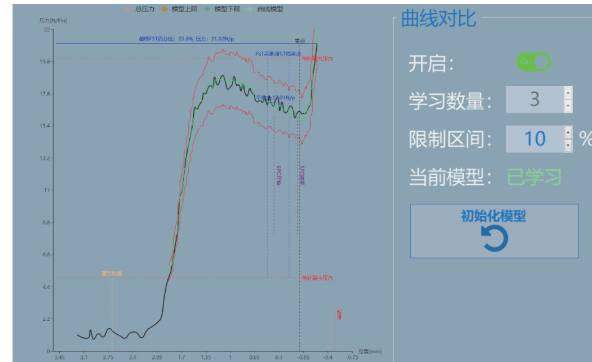


核心技术及优势

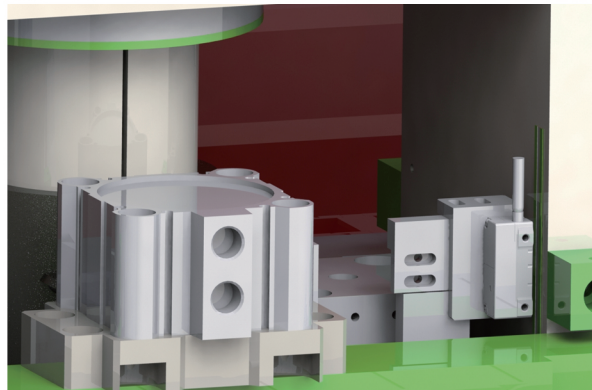
■ 两段压接力设计(可完全保护连接器)



■ 连接器压力曲线AI学习功能



■ Z轴真实距离反馈设计

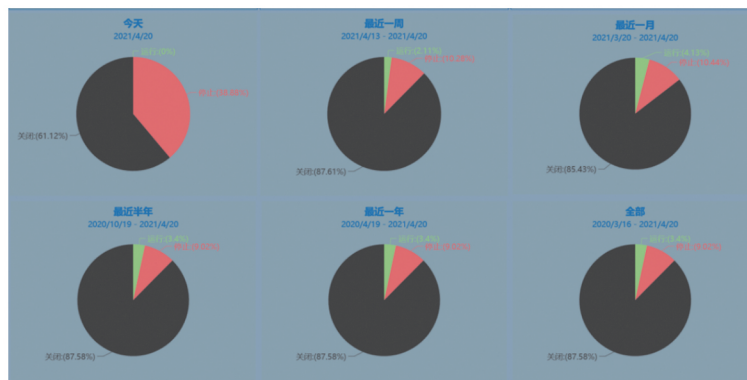


工业4.0自动化设计



工业4.0自动化设计体现如下：

- 可以连接任何形式的MES系统
- 连接器压接的数据曲线可以保存在本地硬盘或上传至服务器
- 记录机器的用户登录信息，错误报警信息及及其配件使用寿命，以便来提示更换



参数规格

| | |
|--------------|-----------------------|
| 操作系统 | Window 10系统 |
| 最大压接力 | 10T |
| 压接行程 | 120mm |
| Z轴速度 | 0.05-30mm/s |
| Z轴位置精度 | ±0.01mm |
| 压力精度 | <0.1%fs |
| 压头尺寸 | 365L x 60W |
| 工作台面尺寸 (mm) | 1060L x 900W |
| 加工PCB能力 (mm) | 800L x 630W |
| 压头移动 | 气浮手动横向移动 |
| PCB移动方式 | 吹气台面、脚踏开关控制 |
| 参数设定 | 触摸屏操作 |
| 安全保护装置 | 安全光栅 |
| 压接中心定位 | 激光传感器 |
| 输入电源 | AC 380V, 50hz |
| 压缩空气 | 0.5~0.8Mpa |
| 外形尺寸 (mm) | 1060L x 1100W x 1950H |
| 重量 | 1200KG |

注：1.参数规格可能会因技术升级迭代而发生变动；
2.更多的选型及定制需求，请联系销售或服务热线；

设备尺寸

