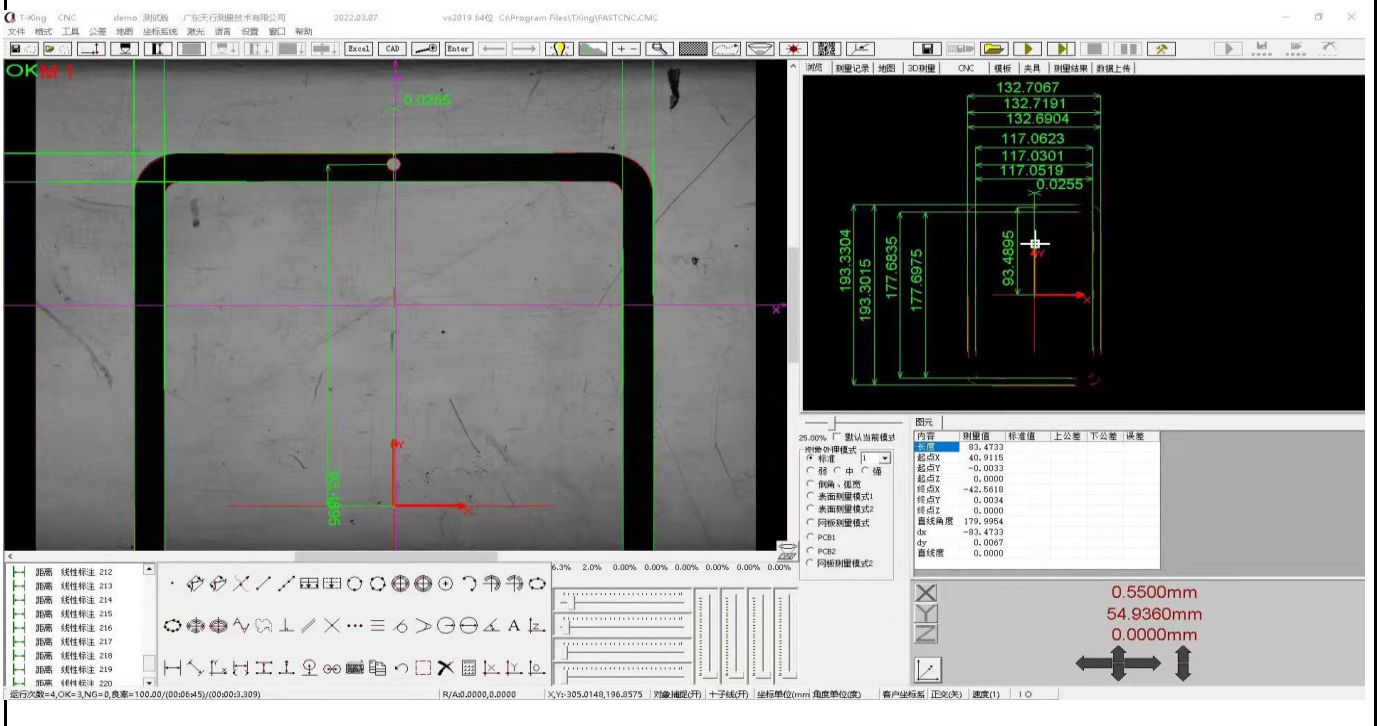


公司地址：东莞市东城区主山振兴路36号

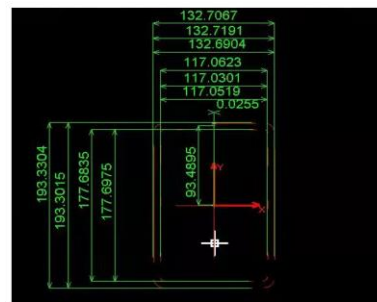
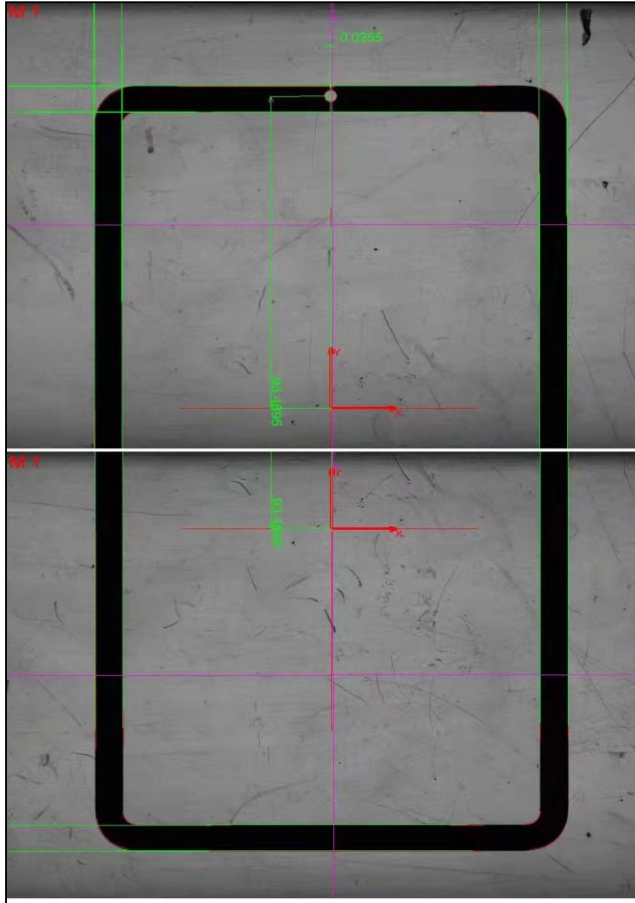
CCD影像测量仪F500-z

一、精密测绘仪产品图：



公司地址：东莞市东城区主山振兴路36号

最多只需两步测完所有尺寸



| | | | | |
|-------------|--|-------|------|----|
| 特色： | 精度<3um，测量结果即真值，无需任何补偿值。Z轴可以自动对焦，可接扫码器！ | | | |
| 适用制程： | 2D、2.5D、3D或3.5D玻璃全尺寸。 | | | |
| 功能： | 长、宽、孔边距离位置、油墨尺寸、外形轮廓、LOGO、丝印等 | | | |
| 测量时间： | 测量全部影像尺寸<3秒/片 | | | |
| 应用： | 适合全检、抽检 | | | |
| 仪器品牌 | 生产厂家 | 产地 | 销售地点 | 备注 |
| T-XING | 天行 | 广东.东莞 | 东莞 | |
| 三、仪器硬件技术参数： | | | | |

公司地址：东莞市东城区主山振兴路36号

| | | |
|-----------|------|-------------------|
| 仪器型号 | | F500-z |
| 测量范围 (mm) | 视野 | 240*450mm |
| | 玻璃台面 | 460*360 |
| | 承重 | 30kg |
| 影像测量及测量系统 | CCD | 3100万 |
| | 工作距离 | 400mm |
| 线性精度 (μm) | | 3UM |
| 外形尺寸 (mm) | | 900*900*2100mm |
| 仪器重量 (kg) | | 500 |
| 照明 | | LED软件程控光源,亮度可调 |
| 电源 | | 220V±10%(AC) 50HZ |

四、仪器基本配置：

| 序号 | 品名 | 规格/品牌 | 数量 |
|----|---------|---------------|----|
| 1 | 工作台 | 济南青大理石 | 1 |
| 2 | 马达 | 日本松下 | 3 |
| 3 | 导轨、丝杠 | 台湾HIWIN | 1 |
| | 光栅尺 | 海德汉RSF 0.1um | 1 |
| 4 | CCD | 6500万 像素 | 1 |
| 5 | 灯光控制卡 | 4路 | 1 |
| 6 | 镜头 | 远心镜头 视野310 | 1 |
| 7 | 测量软件 | 全自动影像测量软件V1.0 | 1 |
| 8 | 软件加密狗 | T-KING定制 | 1 |
| 9 | 电脑 | DELL | 1 |
| 10 | 机台工作桌 | 一体式 | 1 |
| 11 | 防尘罩 | 定制 | 1 |
| 12 | 软件使用说明书 | T-KING专用 | 1 |

六、软件基本测量功能：

| | |
|---|---|
| 1 | 基本测量：点、线、圆、弧、椭圆的测量； |
| 2 | 抄数：CV曲线、曲线、二维抄数 |
| 3 | 标注：半径标注、直径标注、角度标注、线性标注、对齐标注；文本标注；坐标标注 |
| 4 | 几何测量：两圆弧顶点距离、两直线的距离、垂直线、平行线、剪切直线、延长直线、两线交点、线圆交点、两圆交点、圆的切线、两圆切线、两线连接弧、角平分线 |
| 5 | 辅助功能：复制、全选、删除、移动、镜像、旋转 |
| 6 | 坐标系：设置客户坐标系、三点设定坐标系、坐标原点平移、坐标旋转； |
| 7 | 形位公差：直线度、同心度、垂直度、真圆度、位置度 |

公司地址：东莞市东城区主山振兴路36号

| | |
|---|---|
| 七、软件特色功能介绍： | |
| 1 | 万能报表功能：测量数据可以指定发送到Excel任意位置，与任何报表都可以无缝对接，免去手工抄写测量结果之麻烦，节省时间，避免人工输入错误。 |
| 2 | 夹具定位：将产品摆放在夹具内，不需要再设定基准，打开程序就可马上测量。 |
| 3 | 离线编程：打开CAD设计图，可直接进行编程； |
| 4 | SPC（统计分析软件）：可计算CA、CP、CPK、DRL、DRR、DR、MAX、MIN、AVG、RANGE、STD； |
| 5 | 拍地图功能：可将产品图片拍摄保存起来，拿走实物工件后，直接在照片上进行测量，测量结果与用实物测量数据一致 |
| 6 | 亚像素自动寻边功能：软件采用自动寻边，可以避免肉眼判断带来的误差； |
| 7 | 套图功能：打开CAD设计图纸，可马上查看与实际影像是否吻合，可以对外框作个初步的比对； |
| 8 | 报表格式：测量数据可以直接导入成EXCEL、CAD图档。 |
| 八、售后服务： | |
| 1、硬件维护：乙方向甲方提供优良的电话和网上技术咨询服务，协助甲方解决测量方案 | |
| 2、软件维护：乙方定期会综合客户使用状况以及公司内部升级需要，不定期终身免费对甲方软件进行升级。 | |
| 3、我司负责免费安装、培训、教学，学会为止。 | |
| 4. 本机在正常使用条件下保修期三年，如应不正当操作而造成损坏或人力不可抗拒因素造成损坏。本公司提供维修，但由此产生的材料、差旅费由买方负担。 | |
| 5、乙方接到甲方设备故障请求服务电话，长三角内4小时内响应，根据甲方要求乙方须在24小时内至甲方现场排除设备故障。长三角外4小时内响应，根据甲方要求乙方须在48小时内至甲方现场排除设备故障， | |
| 九、交货日期：签定订购合同，收到定金后10日内交货，送达客户指定地点。 | |

制表：

审核：洪金龙

客户回签：