

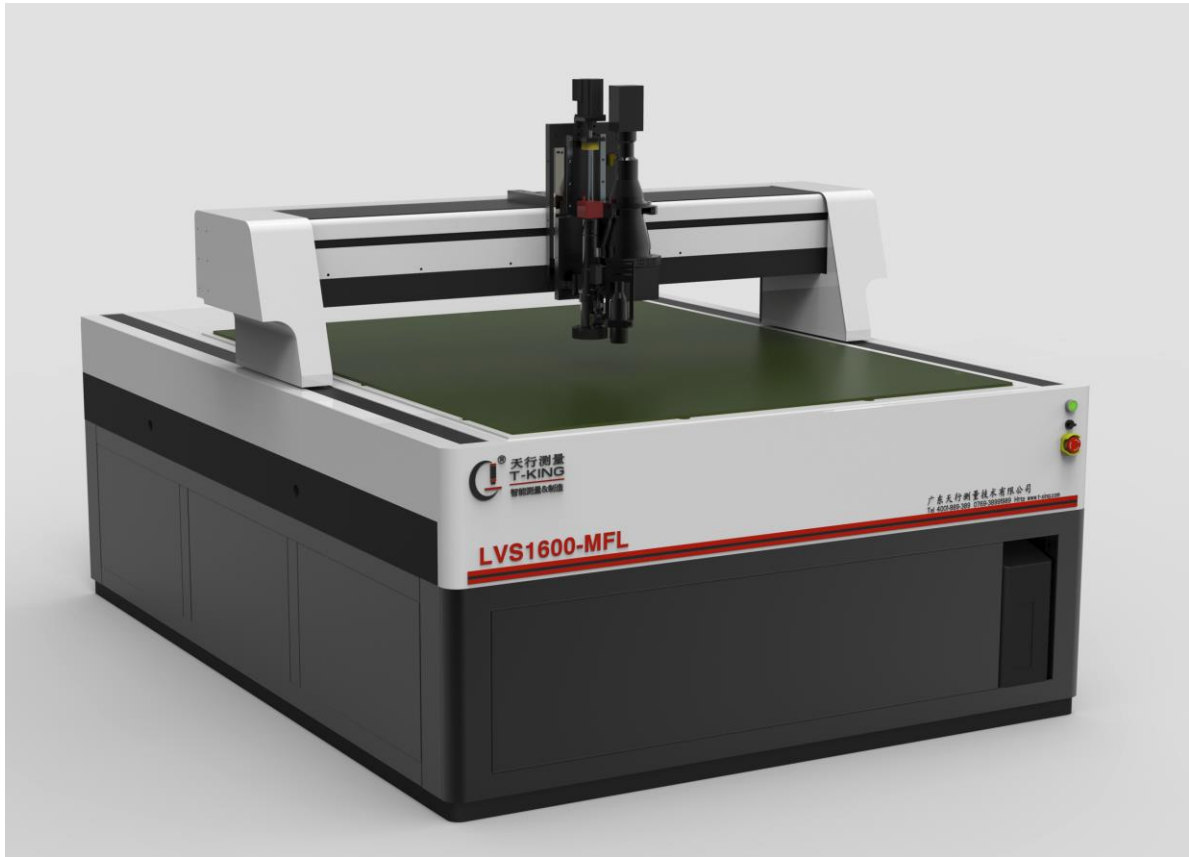
公司地址：东莞市东城区主山振兴路36号

## 全自动快速激光影像测量仪LVS1600-MFL

### 一、仪器外观图片



公司地址：东莞市东城区主山振兴路36号

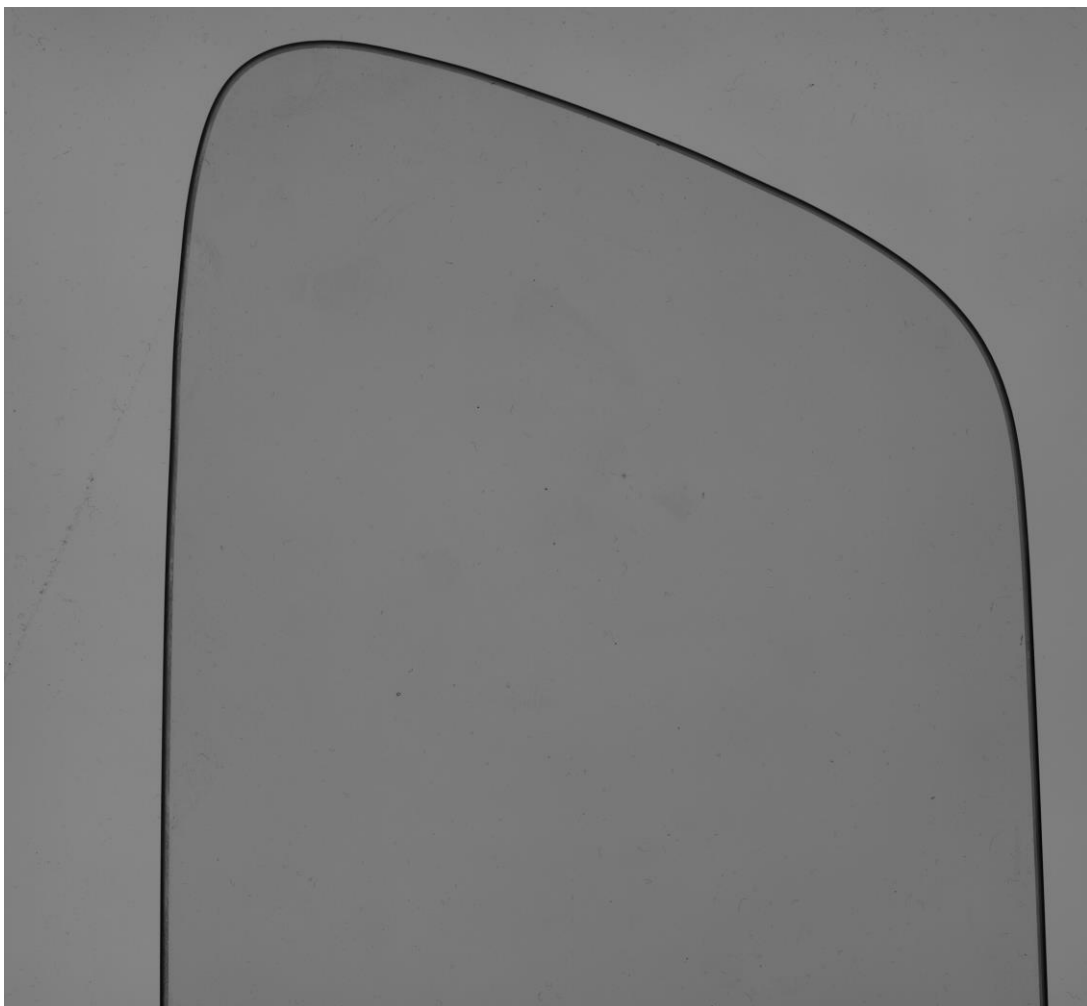
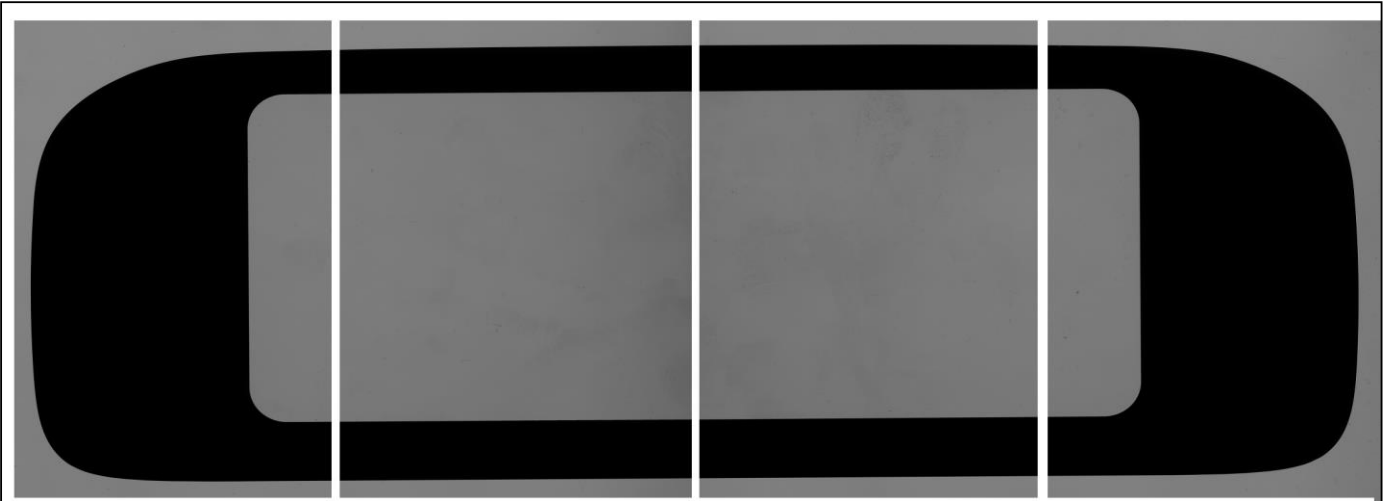


公司地址：东莞市东城区主山振兴路36号

## 二、仪器核心功能介绍

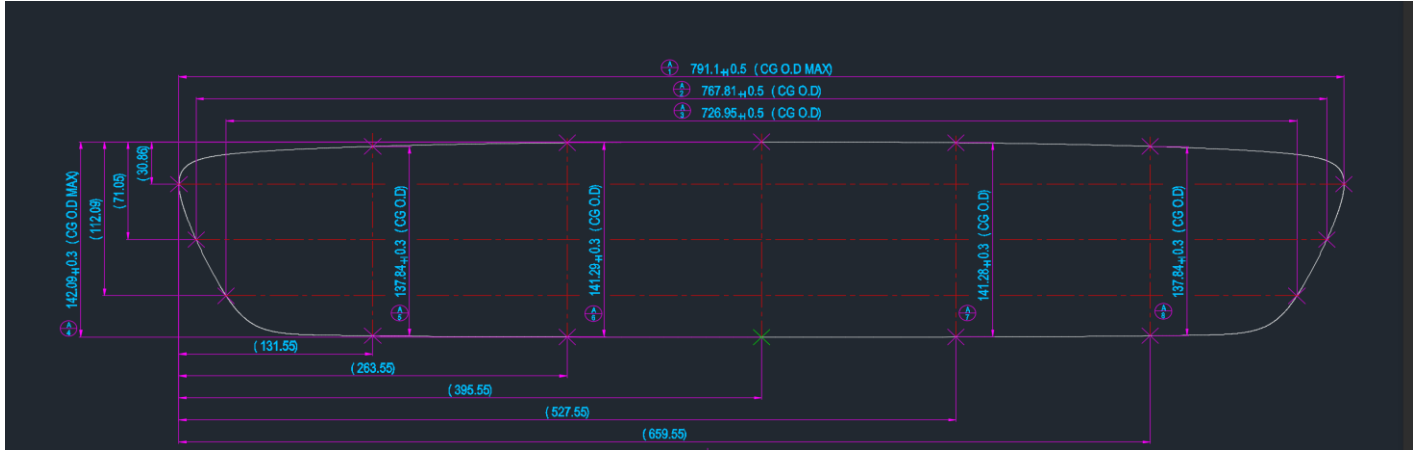
1、远心镜头大视野快速测量平面尺寸，

视野140mm，测量效率提高10倍以上

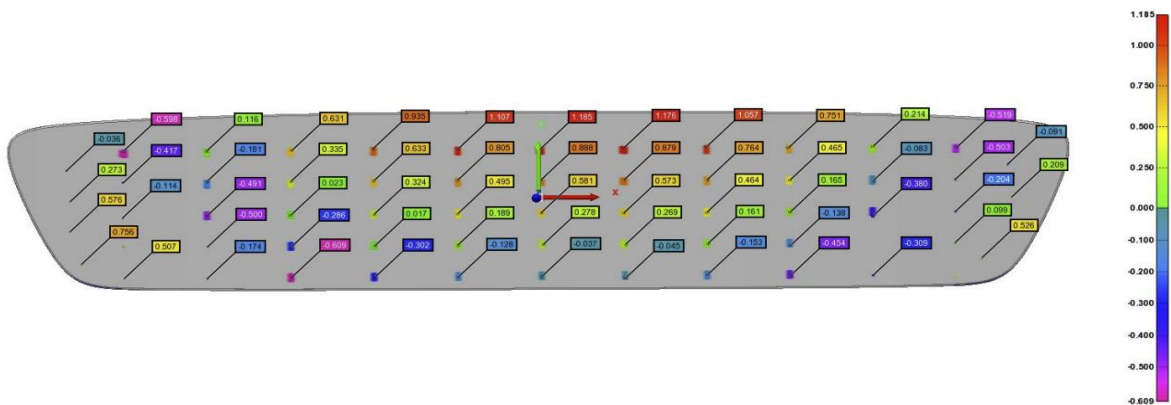
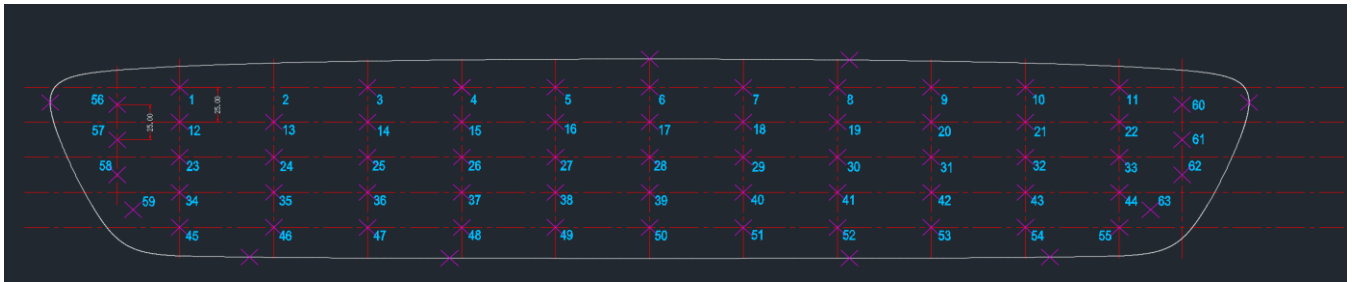


公司地址：东莞市东城区主山振兴路36号

2、自动摆正测量不规则玻璃产品的最大长、宽，指定位置长宽长宽

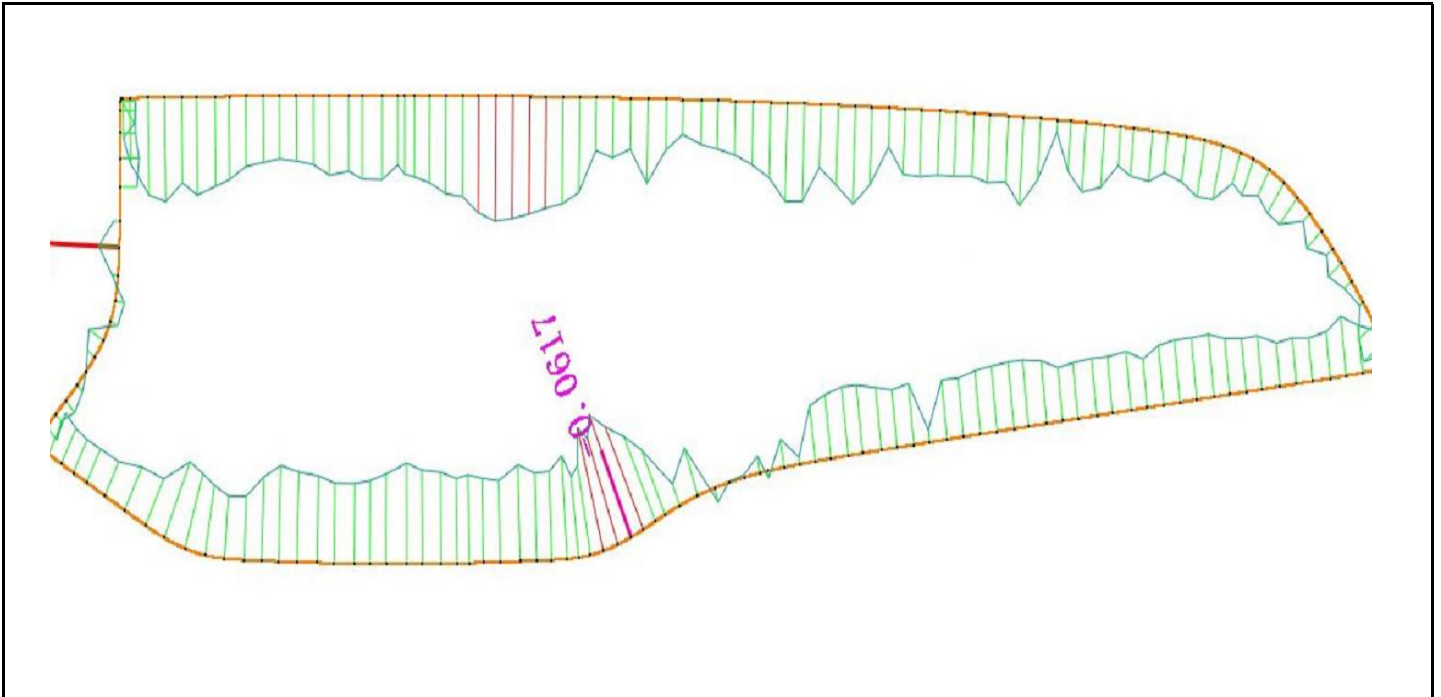


3、测量不规则曲面轮廓度

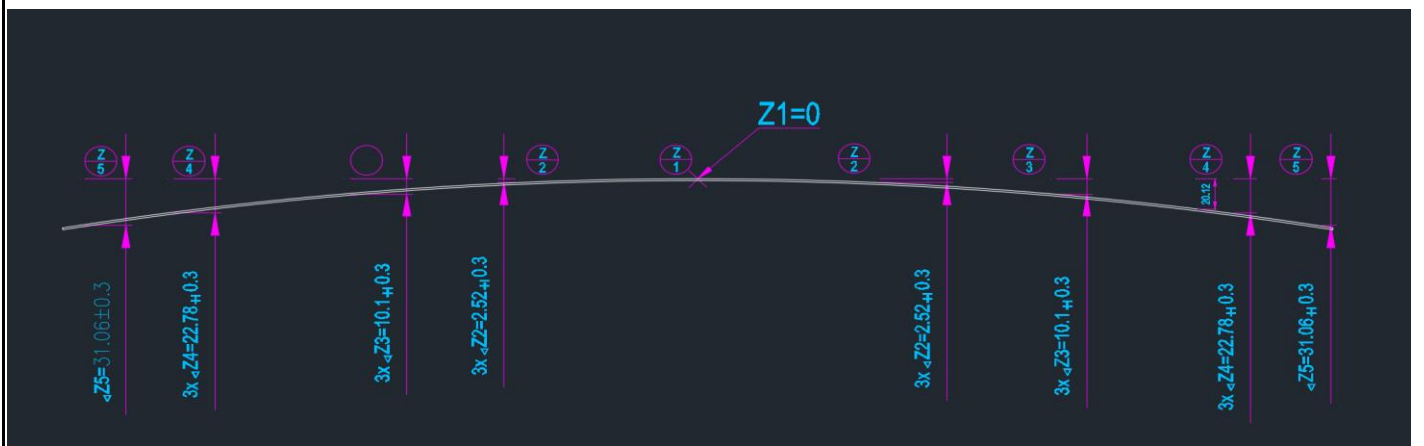


4、测量平面线轮廓度

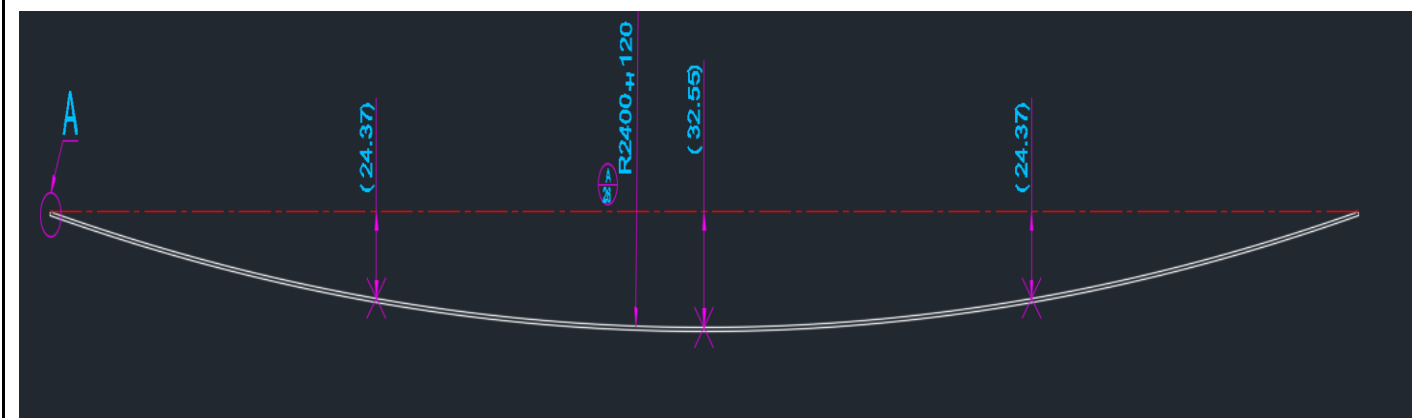
公司地址：东莞市东城区主山振兴路36号



5、测量产品的高度、厚度

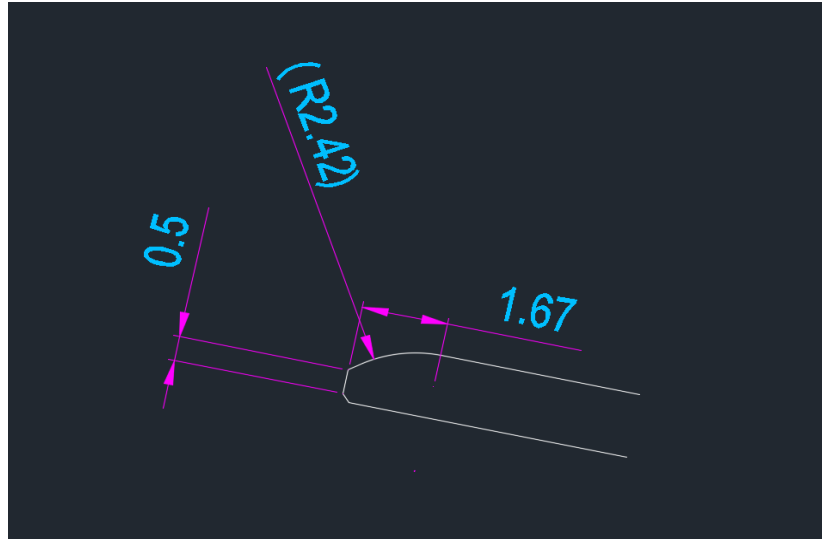


6、测量产品的曲面R



公司地址：东莞市东城区主山振兴路36号

## 7、激光扫描测量产品边缘尺寸



### 三、仪器生产厂家及品牌介绍：

仪器品牌	生产厂家	产地	销售地点	备注
T-XING	天行	广东.东莞	东莞	

### 四、仪器硬件技术参数：

仪器型号		LVS1600-MFL
测量范围 (mm)	X	1200
	Y	1600
	Z	200
工作台 (mm)	工作台面	1660*1360
	玻璃台面	1560*1260
	承重	50kg
	远心镜头	140mm
	镜头	0.7~4.5
	视频放大倍率	30-225X
	光栅尺分辨率	0.1um
线性精度 (μm)		X/Y精度≤3+L/200 ; Z精度<3+L/200
外形尺寸 (mm)		2400*1700*1950mm
仪器重量 (kg)		5000
照明		LED表面光及下光源,亮度可调
电源		220V±10%(AC) 50HZ

### 五、仪器基本配置：

序号	品名	规格/品牌	数量
1	仪器机身	00级山东济南青大理石底座	1
2	工作台	美国进口7075航空铝材	1

公司地址：东莞市东城区主山振兴路36号

3	马达	日本松下伺服马达	3
4	CCD	HIK 230万像素	1
5	CCD	900万像素	1
5	镜头	TXING全自动变倍镜头	1
6	镜头	远心镜头	1
6	光栅尺	德国海德汉, RSF 分辨率0.1um	3
7	传动	进口精密线性导轨和研磨级滚珠螺杆	3
8	测量软件	专业精准T-KING CNC测量软件	1
9	软件加密狗	T-KING定制	1
10	光学校正片	T-KING定制	1
11	激光	TX38	1
12	运动控制卡	DMC3400A	1
13	选配电脑	DELL 工作站	1
14	机台工作桌	一体式	1

## 六、硬件特色功能介绍：

序号	特色功能简介
1	智能灯光,灯光(平行底光,同轴光)大角度垂直光,环光,底角度水平光),共分三环八区,可以变换各种角度和亮度,满足不同产品的需求.
2	光源无需开关,直接在电脑中控制光源强弱,不会有开关元器件的损耗;
3	探针预留孔:我司仪器硬件上有探针预留孔位,如需要加探针的客户,我们可以将探针装在仪器上,加探针后可以测量高、宽、长度、两面的夹角、圆锥的顶角、圆柱的直径、倒角、直线度、平面度、圆度、圆柱度、垂直度、平行度、倾斜度等。

## 七、软件基本测量功能：

1	基本测量：点、线、圆、弧、椭圆的测量；
2	抄数：CV曲线、曲线、二维抄数
3	标注：半径标注、直径标注、角度标注、线性标注、对齐标注；文本标注：坐标标注
4	几何测量：两圆弧顶点距离、两直线的距离、垂直线、平行线、剪切直线、延长直线、两线交点、线圆交点、两圆交点、圆的切线、两圆切线、两线连接弧、角平分线
5	辅助功能：复制、全选、删除、移动、镜像、旋转
6	坐标系：设置客户坐标系、三点设定坐标系、坐标原点平移、坐标旋转；
7	形位公差：平面度、直线度、同心度、垂直度、真圆度、位置度

## 八、软件特色功能介绍：

1	大视图：仪器可智能导航实物所在位置；
2	万能报表功能：测量数据可以指定发送到Excel任意位置，与任何报表都可以无缝对接，免去手工抄写测量结果之麻烦，节省时间，避免人工输入错误。

公司地址：东莞市东城区主山振兴路36号

3	夹具定位：将产品摆放在夹具内，不需要再设定基准，打开程序就可马上测量。
4	离线编程：打开CAD设计图，可直接进行编程；
5	SPC（统计分析软件）：可计算CA、CP、CPK、DRL、DRR、DR、MAX、MIN、AVG、RANGE、STD；
6	拍地图功能：可将产品图片拍摄保存起来，拿走实物工件后，直接在照片上进行测量，测量结果与用实物测量数据一致
7	光学测高：无需加探针即可通过光学对焦测量产品高度及孔的深度
8	图像合成：可以将高度差超过镜头景深的产品清晰的成像到一个平面上
9	亚像素自动寻边功能：软件采用自动寻边，可以避免肉眼判断带来的误差；
10	套图功能：打开CAD设计图纸，可马上查看与实际影像是否吻合，可以对外框作个初步的比对；
11	报表格式：测量数据可以直接导入成EXCEL、CAD图档。

#### 九、售后服务：

1、硬件维护：乙方向甲方提供优良的电话和网上技术咨询服务，协助甲方解决测量方案

2、软件维护：乙方定期会综合客户使用状况以及公司内部升级需要，不定期终身免费对甲方软件进行升级。

3、我司负责免费安装、培训、教学，学会为止。

4. 本机在正常使用条件下保修期壹年，如应不正当操作而造成损坏或人力不可抗拒因素造成损坏。本公司提供维修，但由此产生的材料、差旅费由买方负担。

5、乙方接到甲方设备故障请求服务电话，长三角内4小时内响应，根据甲方要求乙方须在24小时内至甲方现场排除设备故障。长三角外4小时内响应，根据甲方要求乙方须在48小时内至甲方现场排除设备故障，

十、交货日期：签定订购合同，收到定金后5日内交货，送达客户指定地点。

制表：

审核：洪金龙

客户回签：